

2023年度

山形県大蔵村 肘折温泉郷 イベントカレンダー



問合せ先

大蔵村観光協会・肘折いでゆ館
大蔵村ガイド協会

温泉街まち歩きや棚田・ブナ林巡り、
山菜採りや春や秋のトレッキング等
様々な体験プログラムを実施中。

TEL.0233-34-6106(肘折いでゆ館)

《URL》<http://www.hijiorionsen.jp/>



大蔵村観光協会はコチラ

肘折温泉観光案内所

TEL.0233-76-2211(肘折いでゆ館内)

《URL》<http://www.hijiori.jp/>

大蔵村産業振興課

TEL.0233-75-2105

《URL》<http://www.vill.ohkura.yamagata.jp/>



肘折温泉の情報はコチラ

通年 観光ガイド・体験プログラム



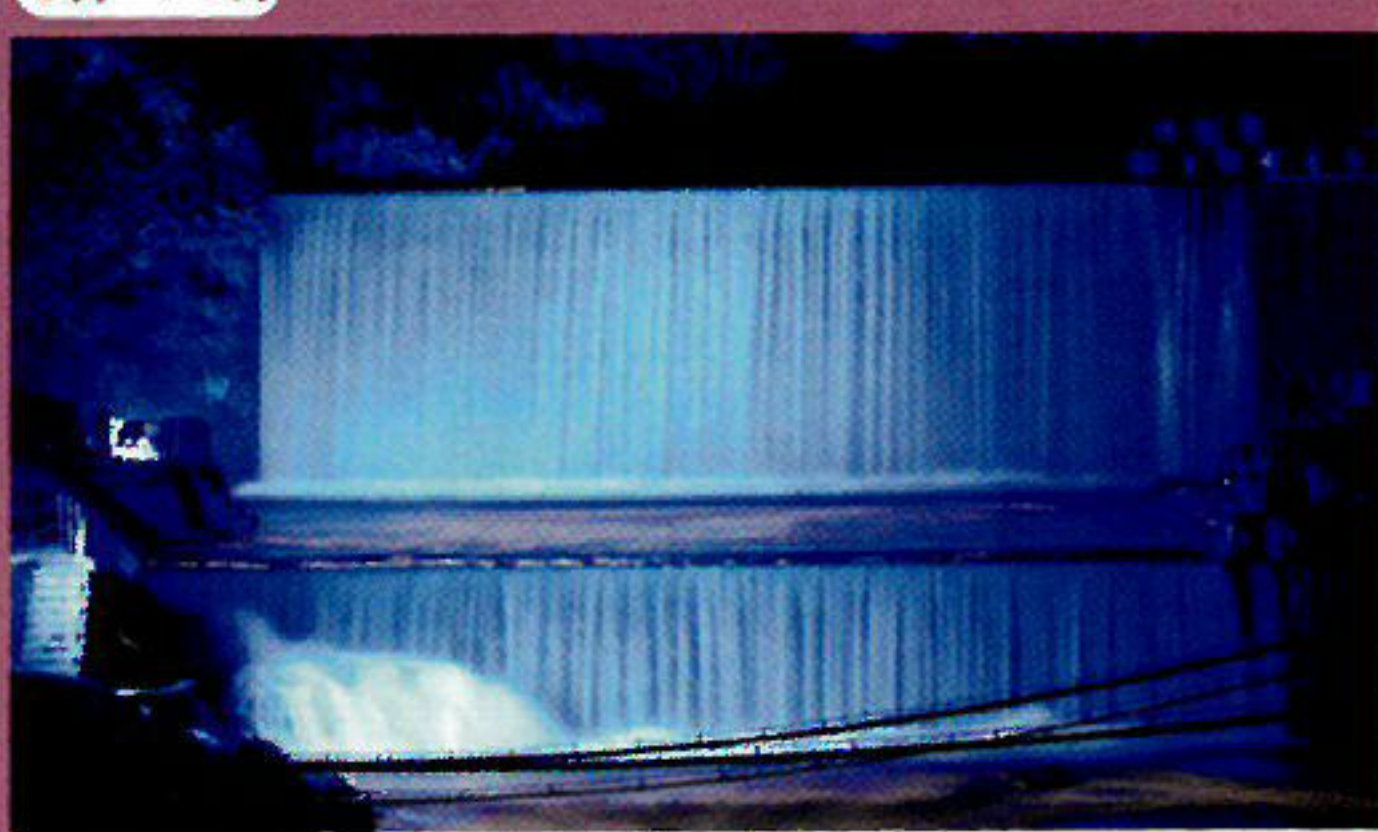
いで湯の街案内人による「温泉街まち歩き」「棚田とブナ林を巡るミニツアー」「開運縁結びの地「地蔵倉」散策」「鉱山跡散策」「こけしの絵付け体験」など多数実施します。

期 間 通年

場 所 肘折温泉街とその周辺

問合せ先 肘折いでゆ館 ☎0233-34-6106

6月・7月 9月・10月 肘折ダム ライトアップ



1952年に完成した登録有形文化財の「肘折ダム(肘折砂防堰堤)」が柔らかな灯りでライトアップされます。水音を聴きながらの湯上りの散歩には是非ご覧ください。臨時的に実施する場合がありますのでHPをご確認ください。天候により中止になる場合があります。

期 間 6月・7月・9月・10月 第1・第3土曜日
(19:00～20:30)

場 所 肘折ダム周辺

問合せ先 大蔵村観光協会 ☎0233-34-6106

4～12月 肘折 朝市



肘折温泉の朝は、朝市のお母さんたちとお客さんの明るいやり取りから始まります。春の山菜に始まり、自家製の野菜やきのこなど、その季節の旬の味覚、お母さんたち手作りの惣菜が、ずらりと並びます。

期 間 5月～8月(5:30～7:30)
4月20日～9月～12月10日(6:00～7:30)

場 所 肘折温泉街

問合せ先 大蔵村観光協会 ☎0233-34-6106

5～6月 肘折温泉山菜の食まつり



山深く、雪深い肘折は、おいしい山菜の宝庫です。この時期ならではの太くて柔らかい山菜を使った各旅館自慢の料理を存分に味わってください。

期 間 5/19～6/11

場 所 肘折温泉の旅館、温泉街・その周辺

問合せ先 大蔵村観光協会 ☎0233-34-6106

6～9月 肘折夜市



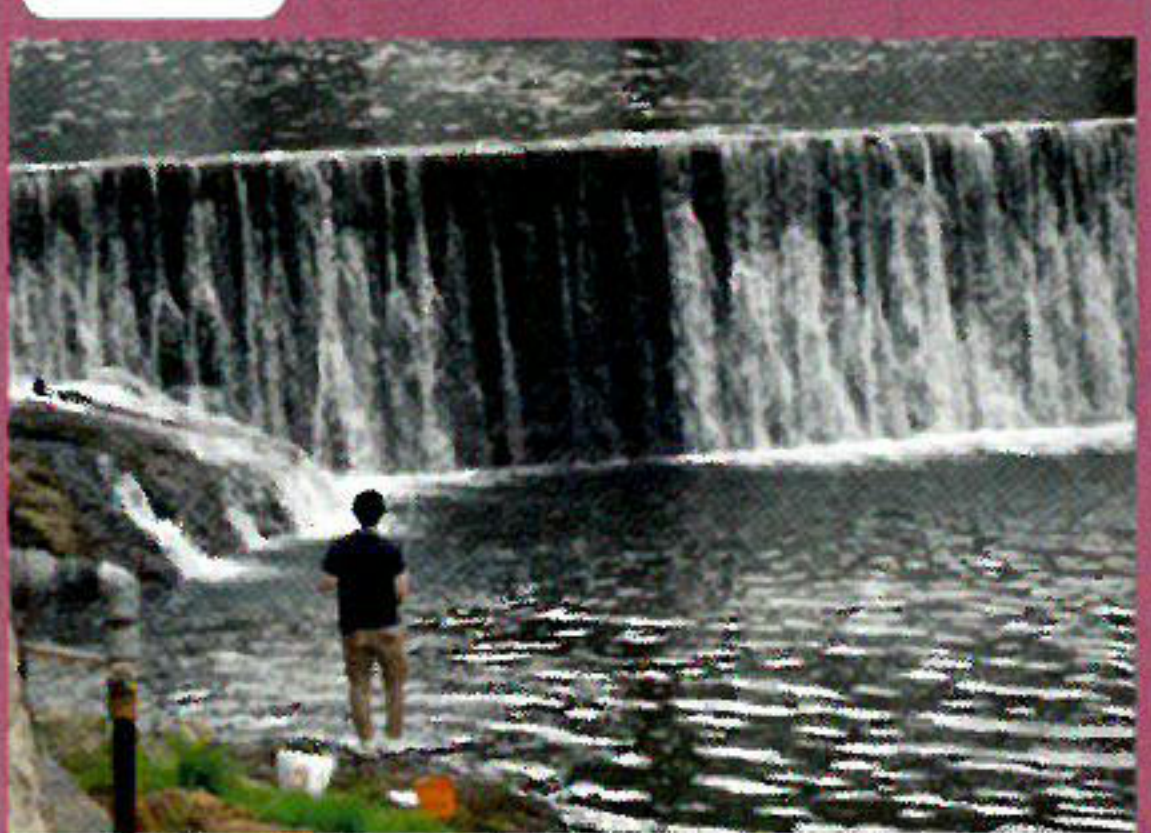
「朝市があるなら夜市があっても…」温泉街を会場に夜屋台が出店します。夜の温泉街をお楽しみください。

期 間 6/17・7/15・8/19・9/16
(17:00～21:00)

場 所 肘折温泉街

問合せ先 大蔵村観光協会 ☎0233-34-6106

6月 肘折温泉溪流釣り月間



肘折温泉を流る銅山川は、多くの釣り人が訪れる溪流釣りポイントです。肘折温泉では、6月を溪流釣り月間に設定し、釣れる河川環境作りに取り組んでおります。※釣りをされる際は、遊魚券を必ずお買い求めください。

期 間 6/1～6/30

場 所 肘折温泉周辺の銅山川

問合せ先 大蔵村観光協会 ☎0233-34-6106

6～10月 温泉ドクターアドバイス



肘折温泉では、温泉ドクター(温泉療養専門医)が正しい入浴方法や療養のアドバイスを行っています。膝や腰が痛い方や手術後の方、健康増進を図りたい方はお気軽にお申しください。無料で相談できます。

期 間 6/4・6/18・7/2・7/16・9/3
9/17・10/1・10/15(15:00～)

場 所 肘折いでゆ館及び肘折温泉街旅館

問合せ先 肘折いでゆ館 ☎0233-34-6106

7月 肘折温泉 開湯祭



肘折温泉の開湯の日とされる7月14日に執り行われる神事。地蔵神輿行列にお湯かけ等が行われ、温泉街が賑わいます。湯の神様に感謝し、長い間温泉を守ってきた先人たちの偉業をたたえます。

期 間 7/14

場 所 肘折温泉街

問合せ先 肘折温泉観光案内所 ☎0233-76-2211

7～10月 ひじおりの灯



夏の夜、温泉街に灯籠が点々と灯ります。「ひじおりの灯」の灯籠絵はアーティストが肘折に滞在し取材を行って制作します。肘折温泉の自然や景観、くらしや湯治文化がさまざまに描かれた「肘折物語」をお楽しみください。

期 間 7/15～10/15

場 所 肘折温泉街

問合せ先 ひじおりの灯HP <http://hijiorinohi.com>

8月 第20回 四ヶ村棚田 ほたる火コンサート



日本の棚田百選「四ヶ村の棚田」を会場に行われるイベント。約1200本のほたる火がともる棚田に、澄んだコンサートの音色が響きわたります。一夜限りの幻想的な世界をお楽しみください。

期 間 8/5

場 所 大蔵村四ヶ村地区 棚田特設会場

問合せ先 大蔵村産業振興課 ☎0233-75-2105

8月 肘折温泉 湯坐神社祭り



湯の神様である湯坐神社(薬師神社)のお祭り。16日は「仮装コスプレ盆踊り」、19日は「のど自慢大会」、そして20日の本祭りでは、「相撲大会」が行われます。

期 間 8/16、8/19、8/20

場 所 肘折温泉街

問合せ先 肘折温泉観光案内所 ☎0233-76-2211

10月 秋の味覚市



なめこ等を使用した肘折特製の「きのこ汁」や秋の味覚を取り入れた惣菜が販売されます。

期 間 10/7(11:00～13:30)

場 所 肘折温泉街カフェばす亭

問合せ先 肘折温泉観光案内所 ☎0233-76-2211

1月 肘折さんげさんげ



出羽三山に古くから伝わる、山伏たちの年越行事。白装束に身を包み、五穀豊稔、無病息災を祈願し、法螺貝の合図で温泉街を練り歩きます。来場者につきたて餅の振る舞いもあります。

期 間 1/7

場 所 肘折温泉街

問合せ先 肘折温泉観光案内所 ☎0233-76-2211

1～2月 肘折幻想雪回廊



全国屈指の豪雪地帯、肘折ならではのイベント。3mを超える雪壁に、ほのかな灯がやさしく照らします。冬の雪あかりの散策をお楽しみください。

期 間 1/27・2/3・2/10・2/17
(19:00～20:00)

場 所 肘折温泉街周辺

問合せ先 大蔵村観光協会 ☎0233-34-6106

2月 第15回 地面出し競争WorldCup in 肘折



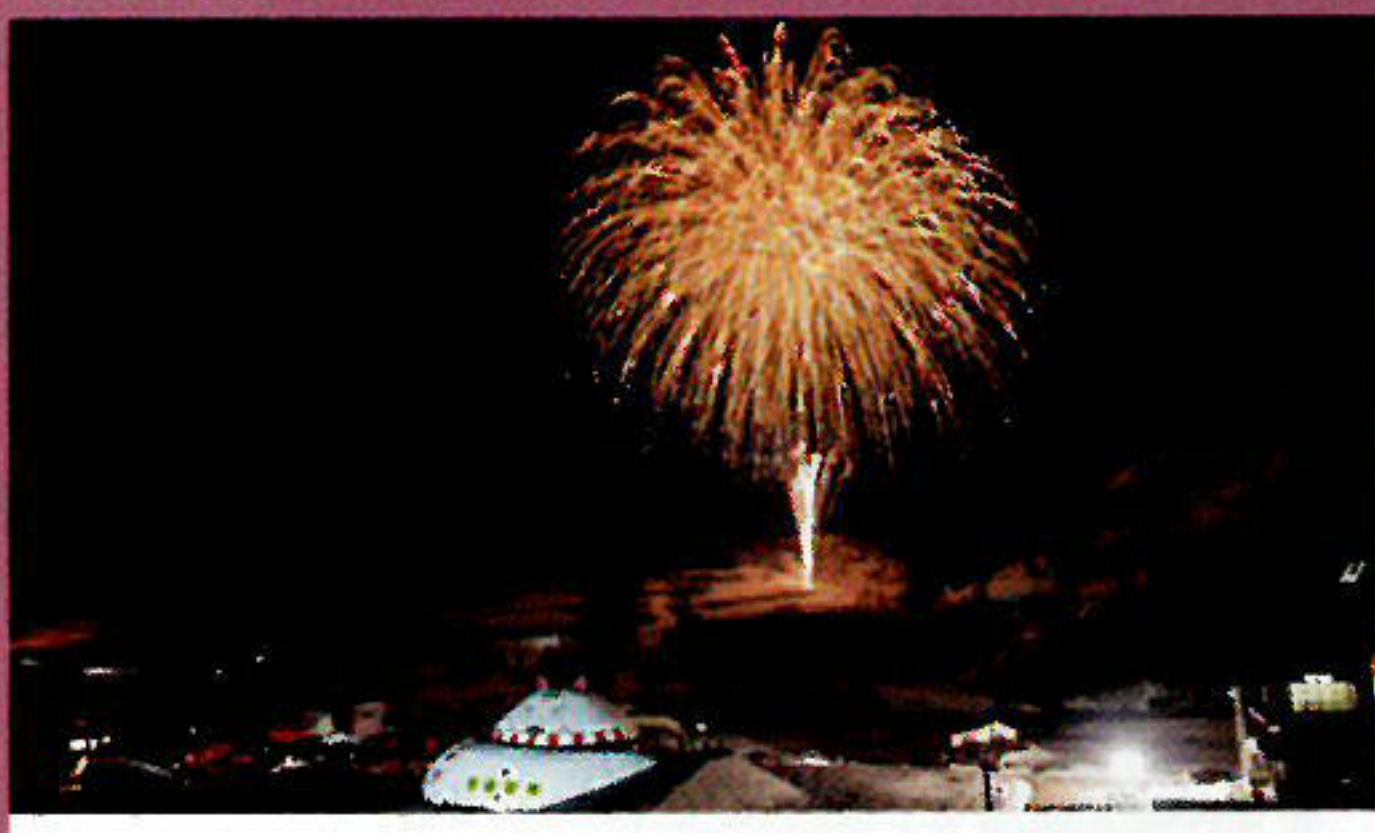
平成20年に閉校した肘折小中学校の雪上運動会で約30年間継続した伝統ある名物競技。「いかに速く雪を掘って地面を出すか」を競います。単純に思えますが、パワー+テクニックが必要な、奥が深い競技です。

期 間 2/25

場 所 肘折生涯学習センター前広場

問合せ先 [Oh!蔵SPORT]事務局 ☎0233-75-2212

3月 第28回 おおくら雪ものがたり



大蔵村の冬の風物詩。幻想雪回廊、巨大雪だるま「おおくらくん30世」がお目見えします。また、花火が打ち上がり冬の夜空を彩ります。

期 間 3/16

場 所 肘折いでゆ館前広場

問合せ先 肘折いでゆ館 ☎0233-34-6106